



AXIOM®+

HIGH-PERFORMANCE MULTIFUNCTION DISPLAYS



Raymarine®



AXIOM®+



EEN NIEUWE GENERATIE HIGH PERFORMANCE MULTIFUNCTIE DISPLAYS

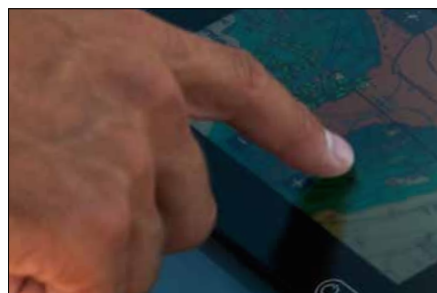
De Axiom Plus is het gevolg van doorontwikkeling van onze onderscheiden Raymarine multifunctionele displays. Geoptimaliseerd voor snelle prestaties, is de Axiom Plus uitgerust met een krachtige quadcore processor, zodat kaarten snel worden getekend, real time Augmented reality navigatie mogelijk wordt gemaakt en RealVision™ 3D sonar getoond. De nieuwe, hoge resolutie IPS displays zijn 25% helderder en die nieuwe dag/nacht kleurenpalotten maken afleesbaarheid onder alle omstandigheden mogelijk. De Axiom Plus draait op de vertrouwde LightHouse3, onze betrouwbare en meest geavanceerde besturingssoftware tot nu toe.





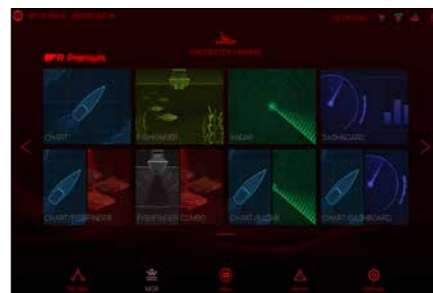
PERFORMANCE TUNED

Ontworpen voor snelheid en op de toekomst voorbereid.



SNEL EN VLOEIEND

Vloeiende en snelle weergave van Navionics en C-map cartografie.



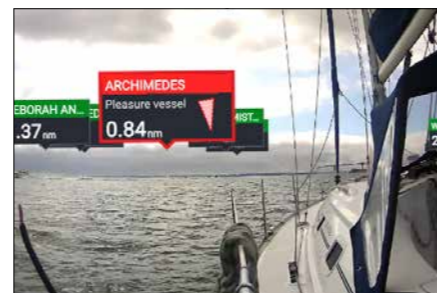
LIGHTHOUSE 3 OS

Intelligent en intuïtief: Lighthouse 3 maakt navigeren eenvoudiger.



QUAD-CORE POWER

Een krachtige quadcore processor en uitgebreid intern geheugen voor persoonlijke data en apps.



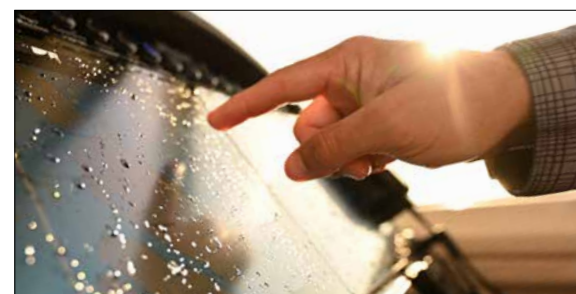
AUGMENTED REALITY

Geschikt voor ClearCruise™ Augmented Reality: neem slimme besluiten tijdens navigeren.



MAXIMALE AFLEESBAARHEID

Nieuwe IPS displaytechnologie toont cartografie, radar, sonar en video in heldere kleuren.



HYDROTOUGH™ DISPLAY

Het glasscherm is sterk en voorzien van een nano coating die water, olie en vuil afwijst, voor betere weergave en nauwkeurige bediening.



HELDERDER

De 7, 9 en 12 inch waterdichte displays zijn 25% helderder. (max 1800 nits)



SCHERPER

De IPS displaytechnologie biedt brede kijkhoeken en scherp contrast bij een 2x zo hoge resolutie in vergelijking met traditionele displays.



Verbeterde weergave met de nieuwe Lighthouse modi Day, Super Day, Dusk en Night.



AXIOM®+

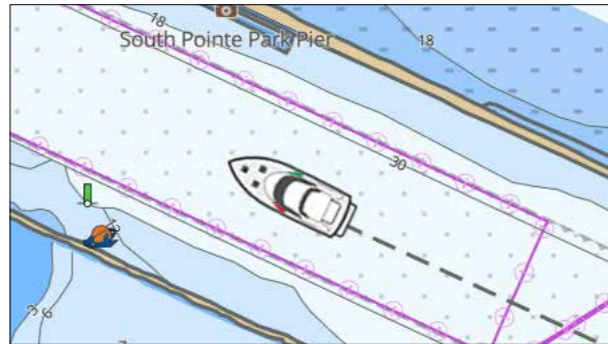
SIMPELWEG KRACHTIG

Verbeterde plotter, GPS en 3D sonar.



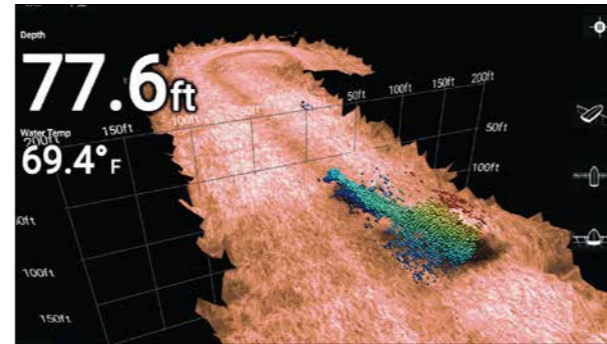
VOORBEREID OP UITBREIDING

Te netwerken met meerdere AXIOM displays, radar, sonar en nog meer.



VERBETERDE GPS

Nieuwste generatie high performance 10Hz GPS/GNSS ontvanger: 4x zo gevoelig voor exacte plaatsbepaling.



INGEBOUWDE 3D SONAR

Beschikbaar met ingebouwde RealVision 3D sonarmodule, voor het meest complete onderwaterbeeld.



AXIOM + SPECIFICATIES

	AXIOM + 7	AXIOM + 9	AXIOM + 12
Displayformaat	7.0 inch High Density IPS	9.0 inch High Density IPS	12.1 inch High Density IPS
Display resolutie	1024 x 600 (WSVGA)	1280 x 720	1280 x 800 (WXGA)
Display type	Multitouch met HydroTough™ rugged hydrophobic coating		
Helderheid	tot 1500 nits		tot 1800 nits
Kijkhoeken	85° boven, onder, links, rechts		88° boven, onder, links, rechts
Afmetingen	210 x 142 x 77mm / 7.92" x 5.24" x 3.00"	244 x 158 x 77mm / 9.65" x 6.22" x 3.00"	314 x 217 x 77mm / 12.36" x 8.54" x 3.00"
Gewicht	1,4 Kg	2,3 Kg	2,9 Kg
Montage	Top, Flush, Voorzijde, Beugel		
Waterproof Rating	IPx6 en IPx7		
Werktemperatuurbereik	-25°C tot + 55°C (-13°F tot 131°F)		
Voltage	12VDC (8 VDC tot 16 VDC)		
Aansluitingen	Transducer (enkel RV modellen), NMEA 2000 (DeviceNet) en SeaTalk NG via adapter, RayNet Ethernet, USB Micro B, MicroSD card reader, Wi-Fi (802.11/b/g/n) en Bluetooth V4.0		

Opmerking bij de inhoud

De technische en grafische informatie in deze brochure is volgens onze gegevens op het moment van ter perse gaan correct. Door het continue streven van Raymarine naar verbetering en vernieuwing kunnen productspecificaties zonder voorafgaande kennisgeving worden gewijzigd. Daarom kunnen er in de loop vande tijd onvermijdelijk verschillen tussen het product en deze brochure ontstaan. waarvoor Raymarine geen aansprakelijkheid aanvaardt.

Sommige afbeeldingen dienen enkel ter illustratie.

FLIR Maritime Belgium Bvba

Luxemburgstraat 2,
2321 Meer,
Belgium
T: (+32) (0) 3665 5162

Raymarine UK Limited

Marine House
Cartwright Drive, Fareham, PO15 5RJ,
United Kingdom
T: (+44) (0)1329 246 700

FLIR Maritime US Inc.

9 Townsend West
Nashua NH 03063
United States of America
T: (+1) 603-324-7900

FLIR Maritime Asia Pty Ltd

Suite 1.01, 26 Rodborough Road
Frenchs Forest, NSW, 2086,
Australia
T: (+61) (0) 2 8977 0300

Raymarine Benelux

Florijnweg 21G,
6883 JN VELD
Nederland
T: (+31) 26 361 4242

Raymarine Denmark

Centervej 7
4600 Køge
Denmark
T: (+45) 4371 6464

Raymarine Finland Oy

Suomalaistentie 1-3
02270 Espoo
Finland
T: (+358) 207619937

Raymarine France

Parc d'Activités des Peupliers
37 Rue des Peupliers, CS 50007
92752 Nanterre Cedex - France
T : (+33) 146497230

Raymarine Germany GmbH

Borsteler Chaussee 53,
22453 Hamburg,
Germany
T: (+49) 40 237 8080

Raymarine Italy Srl

Via L. Manara 2,
20812 Limbiate (MB),
Italy
T: (+39) (0)2 99451001

Raymarine Norway

Årvollskogen 30
1529 Moss,
Norge
T: (+47) 69 26 46 00

Raymarine Sweden AB

Bolshedens Industriväg 18,
427 50 Billdal,
Sweden
T: (+46) 317 633670